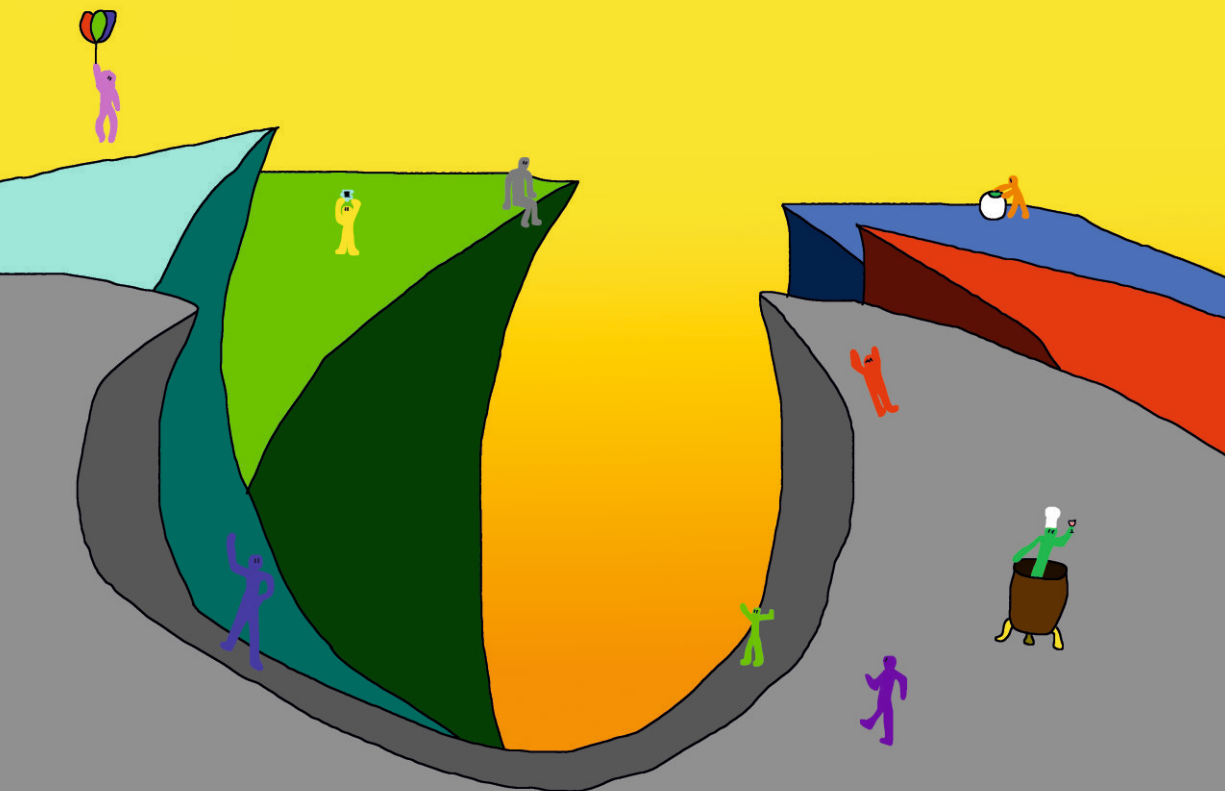


# Rozpoznać i zrozumieć autyzm

jak wspierać dorosłe osoby ze spektrum autyzmu



**KRAJOWE TOWARZYSTWO AUTYZMU**  
**ODDZIAŁ W LUBLINIE**

W projekcie okładki wykorzystano pracę Macieja Staropiętki - uczestnika zajęć aktywizujących KTA o/Lublin

Biuletyn został dofinansowany przez Województwo Lubelskie w ramach zadania „Zrozumieć autyzm - Kampania informacyjna” zleconego przez ROPS Lublin



# Zadanie publiczne „Zrozumieć autyzm - Kampania informacyjna”

zlecone przez Województwo Lubelskie  
reprezentowane przez Regionalny Ośrodek Polityki Społecznej w Lublinie

Od 01.08.2020 do 10.11.2020 Krajowe Towarzystwo Autyzmu O/Lublin realizowało zadanie „Zrozumieć autyzm-Kampania informacyjna” - prowadzenie akcji informacyjnej na rzecz integracji osób niepełnosprawnych i przeciwdziałaniu ich dyskryminacji (w tym działania związane z promocją Konwencji o prawach osób niepełnosprawnych). Zadanie skierowane było do społeczeństwa województwa lubelskiego. Odbiorcami zadania są 2 grupy docelowe:

- 1) bezpośredni odbiorcy: kadra merytoryczna/wolontariusze z woj. lubelskiego z placówek świadczących usługi dla osób z autyzmem z woj. lubelskiego
- 2) pośredni odbiorcy: osoby niepełnosprawne ze spektrum autyzmu z województwa lubelskiego (OZA)

Celem tej akcji informacyjnej jest poszerzenie wiedzy wśród specjalistów, terapeutów, rodziców, opiekunów, lekarzy pierwszego kontaktu o całościowych zaburzeniach rozwoju oraz nakreślenie problematyki i skali autyzmu dotycząca młodzieży i osób dorosłych ze spektrum autyzmu na terenie naszego województwa. Realizacja zadania przyczyni się to do zrozumienia potrzeb, trudności i specyfiki zaburzenia jakim jest spektrum autyzmu, co tym samym zwiększy poziom świadczonych usług wobec tej grupy osób niepełnosprawnych. Młodzież i dorosłe osoby ze spektrum autyzmu otrzymają efektywną edukację, opiekę i wsparcie na terenie woj. lubelskiego

## **W ramach realizacji zadania „Zrozumieć autyzm-kampania informacyjna” zaplanowano następujące działania:**

1. Opracowanie merytoryczne materiałów do publikacji „Rozpoznać i zrozumieć autyzm - jak wspierać dorosłe osoby ze spektrum autyzmu”
2. Wydanie 1000 sztuk 20 stronicowego biuletynu „Rozpoznać i zrozumieć autyzm - jak wspierać dorosłe osoby ze spektrum autyzmu”
3. Opracowanie prezentacji multimedialnej i umieszczenie jej na stronie internetowej: [www.kta.lublin.pl](http://www.kta.lublin.pl)
4. Opracowanie i wydruk ulotek informacyjnych
5. Rozesłanie przygotowanych materiałów do Placówek świadczących usługi osobom z autyzmem

# KRAJOWE TOWARZYSTWO AUTYZMU ODDZIAŁ W LUBLINIE

**Krajowe Towarzystwo Autyzmu Oddział w Lublinie** jest organizacją pożytku publicznego działającą od 1993 roku. Misją stowarzyszenia jest niesienie profesjonalnej pomocy dzieciom, młodzieży i dorosłym osobom z autyzmem i ich rodzinom, upowszechnienie wiedzy o autyzmie, podejmowanie działań na rzecz systemowych zmian poprawiających sytuację osób z autyzmem. W 2014 roku Krajowe Towarzystwo Autyzmu Oddział Lublin otrzymało Medal Prezydenta Miasta Lublina dla organizacji wyróżniających się osiągnięciami lub realizowanymi przedsięwzięciami na rzecz aktywizacji i integracji osób niepełnosprawnych na terenie miasta Lublin. Krajowe Towarzystwo Autyzmu O/Lublin jest członkiem Porozumienia AUTYZM POLSKA.

Obecnie udzielamy wsparcia ponad 80 dzieciom i 40 osobom dorosłym z autyzmem oraz ich otoczeniu społecznemu. Terapia w formie zajęć indywidualnych oraz grupowych prowadzona jest przez specjalistów posiadających wieloletnie doświadczenie w pracy terapeutycznej oraz edukacyjnej z dziećmi, młodzieżą i dorosłymi osobami z autyzmem: m.in. psychologów, pedagogów specjalnych, logopedów oraz lekarzy psychiatrów. Obecnie Krajowe Towarzystwo Autyzmu Oddział w Lublinie zatrudnia 25 specjalistów. Rodzice zrzeszeni w stowarzyszeniu tworzą grupę wsparcia, która inicjuje wiele wspólnych przedsięwzięć: imprezy okolicznościowe, turnusy rehabilitacyjne, akcje informacyjne. Dodatkowym wsparciem są wolontariusze (studenci ostatnich lat pedagogiki, psychologii i in.) dla których prowadzimy cykliczne szkolenia. Działalność Krajowego Towarzystwa Autyzmu Oddział w Lublinie realizowana jest głównie ze środków pozyskanych w ramach konkursów ogłaszanych przez PFRON, MOPR oraz ROPS. Jesteśmy także partnerem w realizacji projektów współfinansowanych, m. in. ze środków UE oraz funduszy szwajcarskich. W swojej dotychczasowej działalności współpracujemy z wieloma organizacjami z całej Polski.

## INFORMACJA O DZIAŁALNOŚCI

Działalność na rzecz osób ze spektrum autyzmu prowadzona jest w:

1. Punkcie Diagnostyczno-Terapeutycznym dla osób ze spektrum autyzmu  
Adres: 20-319 Lublin, ul. Droga Męcz. Majdanka 20,
2. Centrum Rehabilitacji Społeczno-Zawodowej dla osób ze spektrum autyzmu  
Adres: 20-530 Lublin, ul. Radości 8,
3. Punkcie Terapeutycznym dla osób ze spektrum autyzmu  
Adres: 24-530 Dęblin, Osiedle Stawy 62

## REALIZOWANE OBECNIE PROJEKTY

- 1) „Ku samodzielności - kompleksowe wsparcie terapeutyczne dla dzieci i młodzieży ze spektrum autyzmu” – współfinansowany ze środków PFRON w ramach Konkursu 1/2018 pn. „Szansa-Rozwój-Niezależność” zadań zleconych PFRON.
- 2) „Aktywni-Samodzielni OZA” – współfinansowany ze środków PFRON w ramach Konkursu 1/2019 pn. „Kierunek AKTYWNOŚĆ” zadań zleconych PFRON.
- 3) „Aktywizacja społeczna i zawodowa osób z autyzmem” – Umowa z WUP Lublin nr RPLU.11.01.00-06-0042/17-00 realizowanego w ramach Regionalnego Programu Operacyjnego Województwa Lubelskiego na lata 2014-2020 współfinansowany ze środków UE EFS.



**ORGANIZACJA  
POŻYTKU  
PUBLICZNEGO**

**KRS 0000 055 648**

**1% PRZEKAŻ  
PODATKU**

**KRAJOWE TOWARZYSTWO AUTYZMU  
ODDZIAŁ W LUBLINIE**

**20-319 Lublin, ul. Droga Męczenników Majdanka 20**

**20-530 Lublin, ul. Radości 8**

**tel. 884 355 955**

**e-mail: [kta.lublin@wp.pl](mailto:kta.lublin@wp.pl)**

**[www.kta.lublin.pl](http://www.kta.lublin.pl)**

** @ktalublin**

**konto PKO BP S.A. II o/Lublin: 27 1020 3150 0000 3002 0030 5441**